

// Praxismessungen mobiler Datenübertragung GSM, GPRS, EDGE, UMTS, HSDPA, HSUPA

Warum wir mobile Datenübertragungsqualitäten in der Praxis messen

- Wir realisieren Mobile Services und Location Based Services für internationale Großunternehmen. Wir konzipieren und setzen Projekte mit Produkt- und Marketingmanagern um.
- Die Frage nach verfügbaren mobilen Bandbreiten und Ansprechzeiten erweist sich als erfolgskritisch für praktisch alle neuen Services. Antworten mit hinreichender Aussagekraft haben wir keine gefunden. Also fingen wir zusammen mit unseren Kunden an, selbst zu messen und fanden überraschende Ergebnisse.
- Mit unserem Projekt speedTrack können wir jetzt viele grundsätzliche Fragen beantworten: von „ist unsere neue mobile Website auch auf Zugstrecken erreichbar?“ bis „bricht die Autorisierung unseres Corporate Streamingservice bei Tempo 200 km/h auf der Autobahn in Grenzgebieten ab, wenn ein Handy im HSDPA Modus roamed?“



Konrad Krafft
Projektleiter Marketingservices
BMW, doubleSlash GmbH

“Ob ein neuer mobiler Service erfolgreich werden kann, hängt ganz grundsätzlich von der Datenübertragungsgeschwindigkeit in der Praxis ab.“

Im Überblick

- Mit eigens entwickelter Tracking Software für Laptops und Handys messen wir mobile Übertragungsleistungen in verschiedensten, in der Praxis auftretenden Nutzungssituationen.
- Die Messdaten werden mit Informationen über die Messumstände in geographischen Übersichten dargestellt. Für spezielle Auswertungsanforderungen können die Darstellungen mehrdimensional gefiltert und kombiniert dargestellt werden.
- speedTrack misst sowohl individuell im Kundenauftrag als auch standardisiert und öffentlich zugänglich.
- Die Messungen können je nach Fragestellung von geschulten Mitarbeitern oder interessierten Dritten in allen Netzen und Ländern sowie prominenten Regionen (z.B. T-City, CeBIT,...) durchgeführt werden.



Was wir Betreibern mobiler Services und Mobilfunk Providern anbieten

Produktmanagern mobiler und Location Based Services hilft es bei der Planung neuer, selbst proprietärer Services, deren Übertragungsmerkmale (Geschwindigkeit und Latency) ortsbezogen regional und überregional zu bewerten, ihre Planungen darauf abzustimmen und die Qualität ihrer Services zu monitoren.

Mobilfunkanbietern hilft es bei der Planung ihres Netzausbaus und dem Monitoring lokaler Service Levels und Service Level Agreements (SLAs) in der Fläche.

Marketingmanagern und Marktforschern für mobiles Marketing liefert es ortsbezogene Informationen über neue und zukünftige Konsumentenerreichbarkeiten und -verhalten.

Im Überblick

- speedTrack schafft Entscheidungsgrundlagen und Qualitätssicherung für Design und Betrieb mobiler und Location Based Services.
- Dies gilt für Standardservices genauso wie für spezielle Vorhaben.
- Sprechen Sie mit unseren Experten. Sie helfen Budgets und Time to Market zu verkürzen und Fehlschläge bei der Realisierung neuer Services zu vermeiden.

// Unterstützt Entscheidungsfindungen

Mobiles Arbeiten:

Reicht die Übertragungsrates unterwegs, um Textdokumente, Bilder oder Zeichnungen zu laden? Reicht die Mindestbandbreite, um sich mit dem Außendienst z. B. per Videoconferencing abstimmen zu können? Welche Bandbreite haben die Mitarbeiter vom Hotel oder von einer Kundenlokation aus zur Übertragung von CAD-Zeichnungen?

Marktforschung:

Erreicht die Marketingabteilung mit mobilen Werbevideos die Zielgruppe vor Ort? Oder verfügt die zu bewerbende Region noch nicht über die notwendige Bandbreite?

Netzabdeckung:

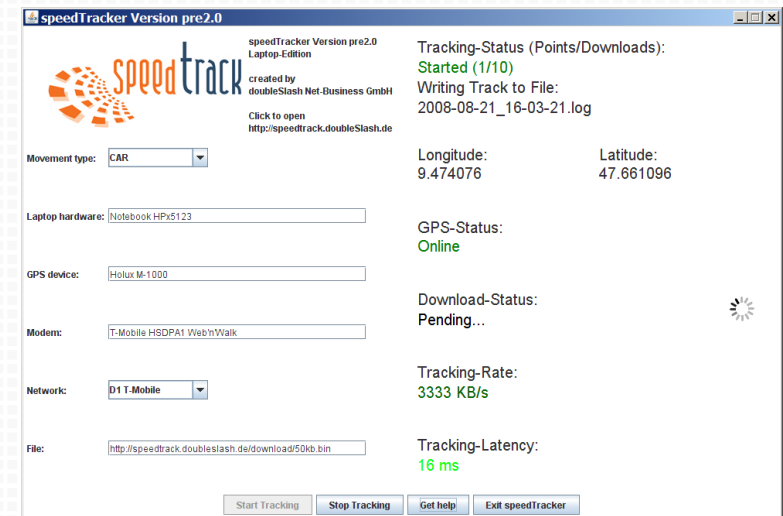
Wo teilt sich die Gesamtbandbreite in mehr Nutzer als bei einem Wettbewerber?

Video-on-Demand:

Gibt es für personalisiertes Handy-TV oder für themenorientierte TV-Channels genügend Bandbreite? Kann man Videoformate ohne Qualitätsverlust und ohne Unterbrechung streamen?

Personalisierte Audiostreams:

Können Podcasts oder Firmennews ins Fahrzeug gestreamt werden? In welchen Regionen kann Internet im PKW oder LKW jetzt schon Realität werden?



// Unterstützt Entscheidungsfindungen

Mobile Navigation:

Können auf dem mobilen Gerät nicht vorhandene Kartendaten jederzeit nachgeladen werden?

High-Speed Inseln / Boiling Spots:

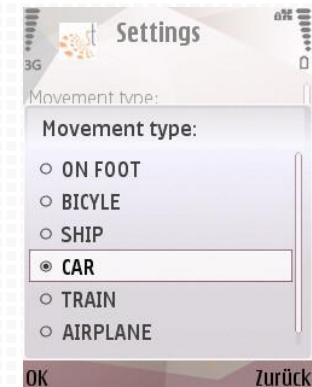
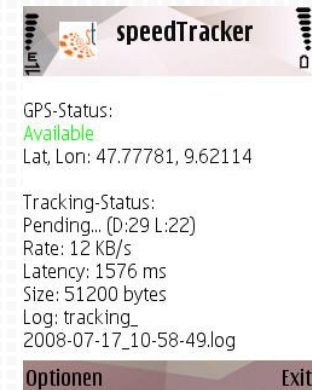
Wo ist die nächste Region mit bestmöglicher Datenübertragung, die ich besuchen sollte, wenn ich große Datenmengen zu übertragen habe?

Bewegte Fahrzeuge:

Wie verhält sich die Bandbreite des Funknetzes während der Fahrt? Sind auch dann Breitbandanwendungen betreibbar, wenn sich das mobile Device schnell bewegt? Funktioniert es auch im ICE?

Latenzzeiten:

Neben der Netto-Downloadrate ist für interaktive Anwendungen auch die Latenzzeit (Latency) wichtig: Wo können Anwendungen betrieben werden, die eine kurze Verbindungs- und Reaktionszeit benötigen?



Mobile Services und Location Based Services werden selten allein betrieben.

Die Business Cases benötigen Innovation und Erfahrung, USPs und Ubiquität, eine niedrige Markteintrittsschwelle und hohe Skalierbarkeit, Stand Alone Fähigkeit und einfache Integrationsmöglichkeit in vorhandene Geschäftsprozesse – mit anderen Worten: Sie benötigen ROI.

Genau dafür arbeiten wir täglich mit unseren Kunden:

<http://www.doubleslash.de/de/referenzen/>

SpeedTrack Business Talks

- Das speedTrack Team bringt Experten zusammen und unterstützt mobile Projekte.
- Produkt- und Marketingmanager diskutieren ihre Erfahrungen.
- Nehmen Sie an den speedTrack Business Talks teil. Es existieren bereits mehr Know-how und Lösungen für Ihre mobilen Vorhaben als Sie glauben!



Oliver Belikan
Geschäftsführer

Kontakt

Sprechen Sie mit uns über unsere Projekte und Ihre Ideen! Oder besuchen Sie uns in Friedrichshafen, dem offiziellen digitalen Versuchslabor der Deutschen Telekom für Mobile Services.



Oliver Belikan

Tel.: 07541 70078-0

www.doubleslash.de

doubleSlash Net-Business GmbH

Otto-Lilienthal-Str. 2

D-88046 Friedrichshafen

<http://speedtrack.doubleSlash.de>